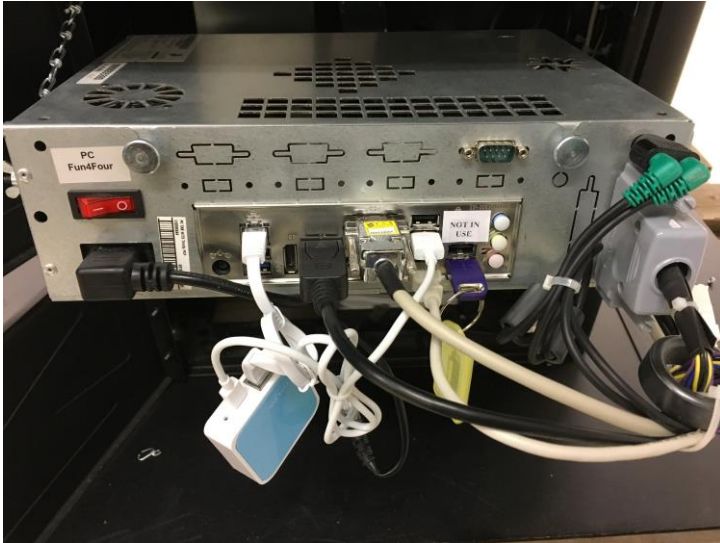


Konfiguration des TP-Link WLAN Adapters im Fun4Four

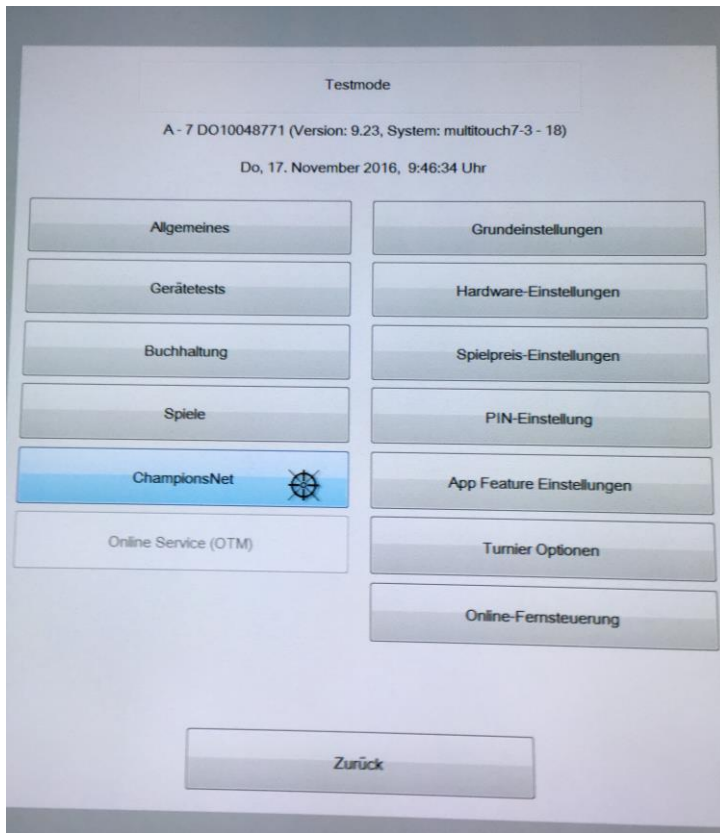
1. Den TP-Link WLAN Adapter über USB Kabel und Netzwerkkabel an den PC anstecken.



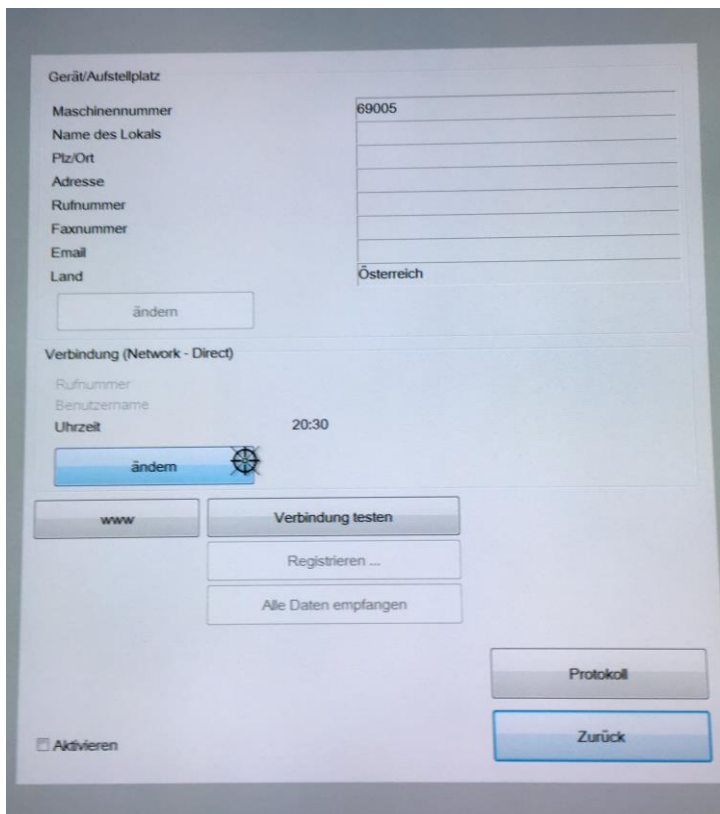
2. Den „**Test-Knopf**“ betätigen.



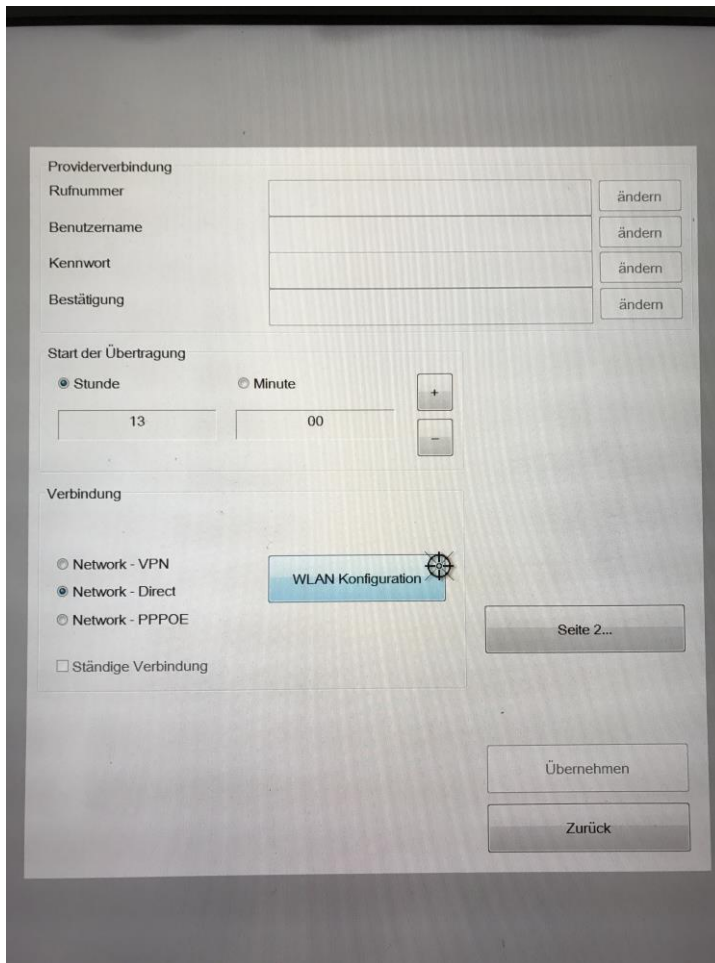
3. Im Testmodus die Option „**Championsnet**“ auswählen.



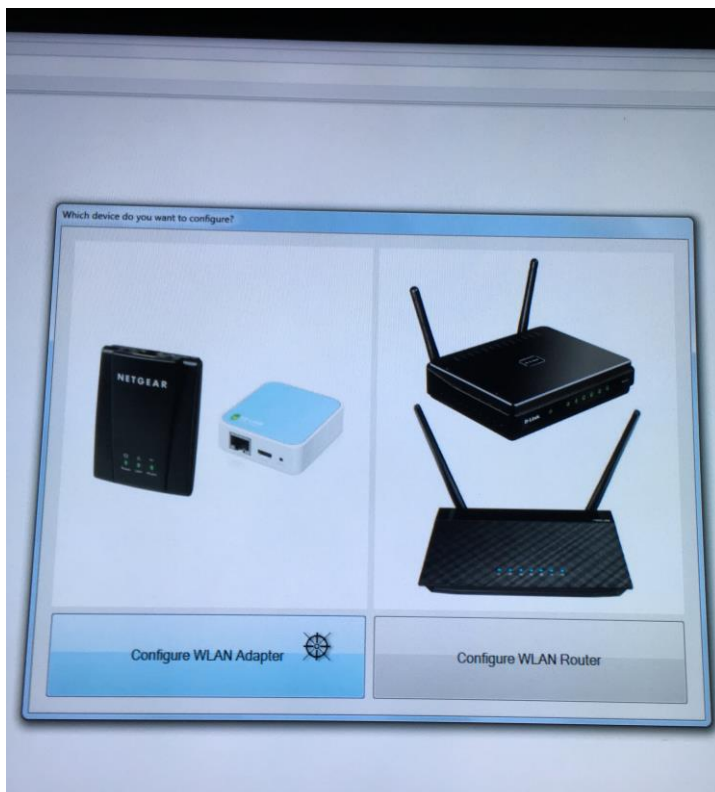
4. Unter Verbindung (Network/Direct) auf „**ändern**“ klicken.



5. Nun unter Verbindung auf „**WLAN Konfiguration**“ klicken.



6. „**Configure WLAN Adapter**“ auswählen.



7. Sie befinden sich nun im Statusfeld des WLAN Adapters.

8. Auf der linken Seite wählen Sie den Punkt „Wireless“ aus.

9. Klicken Sie anschließend auf „Scan“

10. Es werden nun alle erkannten Wlan-Netzwerke angezeigt.

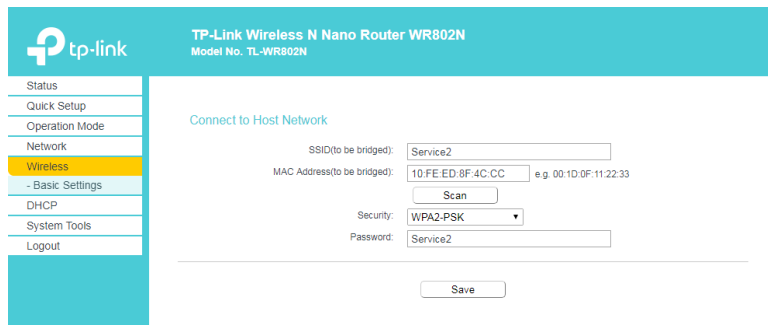
ID	BSSID	SSID	Signal strength	Channel	Encryption	Connect
1	54:A0:50:83:65:CA	Service1	75	6	WPA2-PSK/TKIP	Connect
2	1C:B7:2C:D1:BA:3E	MusicAndFun	61	11	None	Connect
3	10:FE:ED:8F:4C:CC	Service2	58	6	WPA2-PSK/AES	Connect
4	34:DB:FD:B4:2B:94	guest1	58	1	WPA2-PSK/AES	Connect
5	34:DB:FD:B4:2B:95	voice	58	1	WPA2-PSK/AES	Connect
6	34:DB:FD:B4:2B:93	wlan40	58	1	WPA2-PSK/AES	Connect
7	34:DB:FD:B4:2B:91	musicfun	57	1	WPA2-PSK/AES	Connect
8	34:DB:FD:B4:2B:90	wint	57	1	WPA2-PSK/AES	Connect
9	28:3B:82:82:B7:17	4932939	55	10	WPA-PSK/AES	Connect
10	84:B8:02:1D:2A:E5	voice	51	11	WPA2-PSK/AES	Connect
11	84:B8:02:1D:2A:E4	guest1	50	11	WPA2-PSK/AES	Connect
12	84:B8:02:1D:2A:E1	musicfun	50	11	WPA2-PSK/AES	Connect
13	84:B8:02:1D:2A:E0	wint	50	11	WPA2-PSK/AES	Connect
14	84:B8:02:1D:2A:E3	wlan40	50	11	WPA2-PSK/AES	Connect
15	84:B8:02:13:DE:F4	guest1	47	6	WPA2-PSK/AES	Connect
16	84:B8:02:13:DE:F5	voice	47	6	WPA2-PSK/AES	Connect
17	84:B8:02:13:DE:F3	wlan40	47	6	WPA2-PSK/AES	Connect
18	84:B8:02:13:DE:F1	musicfun	46	6	WPA2-PSK/AES	Connect
19	84:B8:02:13:DE:F0	wint	46	6	WPA2-PSK/AES	Connect
20	10:FE:ED:75:18:90	Oracle	43	11	None	Connect
21	2E:6F:C9:00:5E:FD	DIRECT-fd-HP_M477_real	37	6	WPA2-PSK/AES	Connect
22	74:4A:A4:74:89:27	3HuiTube_2.4Ghz_8927	36	6	WPA2-PSK/AES	Connect
23	84:B8:02:13:CD:E1	musicfun	34	11	WPA2-PSK/AES	Connect
24	84:B8:02:13:CD:E0	wint	34	11	WPA2-PSK/AES	Connect

11. Wählen Sie Ihr gewünschtes Wlan-Netzwerk durch Drücken auf „Connect“ aus.

12. Sie befinden sich wieder unter dem Punkt „**Wireless**“.

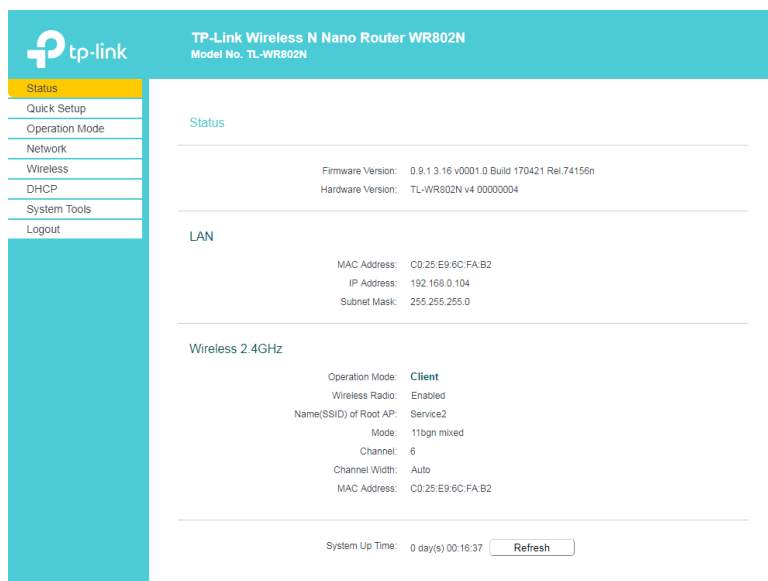
13. In der Zeile Password geben Sie das Password des Wlan-Netzwerkes ein

(die Tastatur aktivieren Sie rechts unten am Bildschirm) und klicken Sie dann auf „**Save**“.



14. Der WLAN Adapter ist nun vollständig konfiguriert.

15. Unter dem Punkt „**Status**“ sehen Sie die Übersicht der vorgenommenen Einstellungen.



16. Zur Überprüfung der Verbindung wählen Sie die Option „**Championsnet**“ im Testmodus aus und klicken dann auf „**Verbindung testen**“.

